

EXACTECH | HIP

Operative Technique

手術手技書



Z-STEM

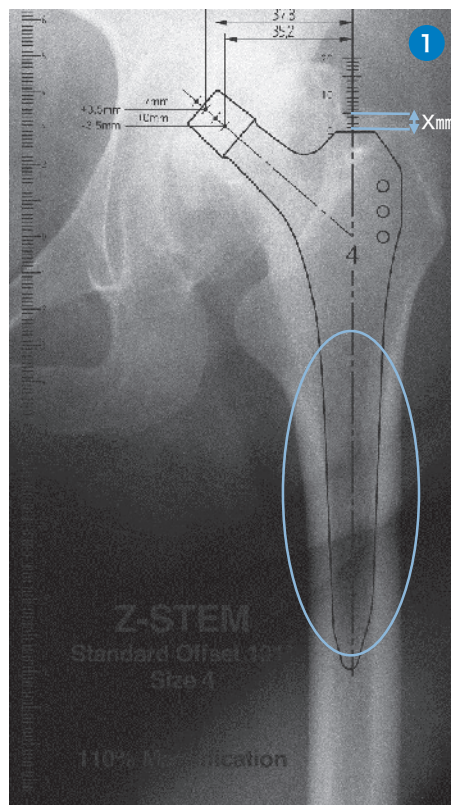
Primary
Femoral Stem

1. 術前計画

術前にテンプレートを使用し、適切なサイズを決定します。

大腿骨ステムの中間位から遠位にかけて皮質骨に接し、かつ骨頭中心が大転子頂部と同じ高さになるサイズが選択の目安となります。

大転子頂部とステム近位端の高さの差「X mm」を術前に計測しておきます。



2. ボックスチゼル、ラスピング

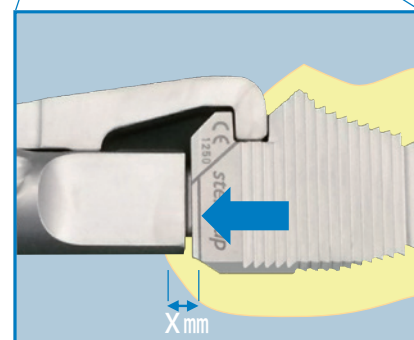
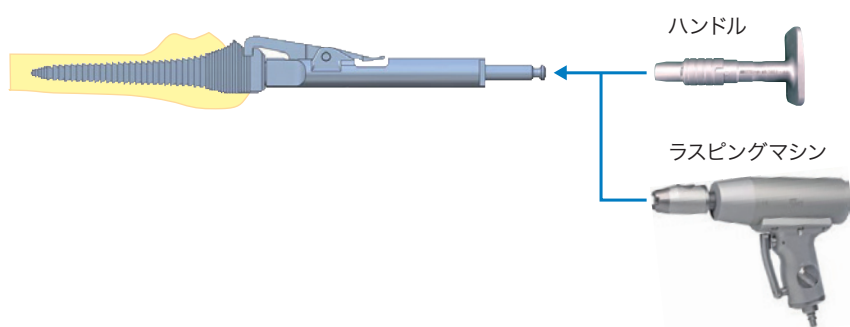
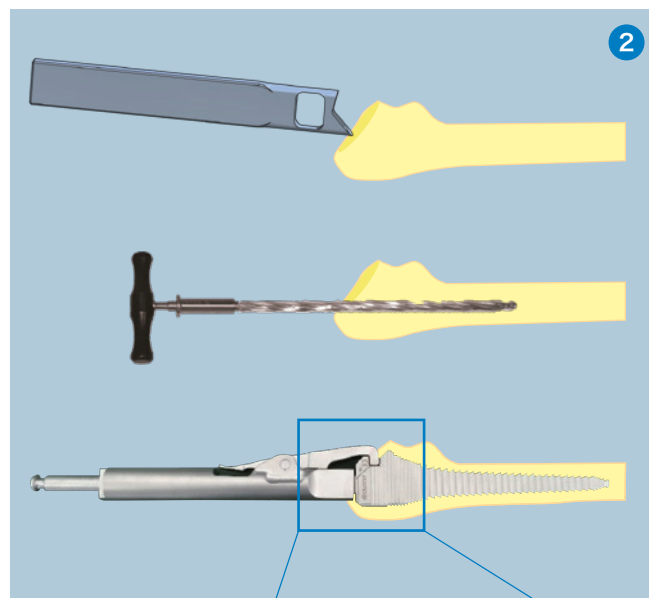
ボックスチゼルを使用し、大腿骨髄腔への進入口を作成します。この段階でステム設置の前捻がほぼ決定します。

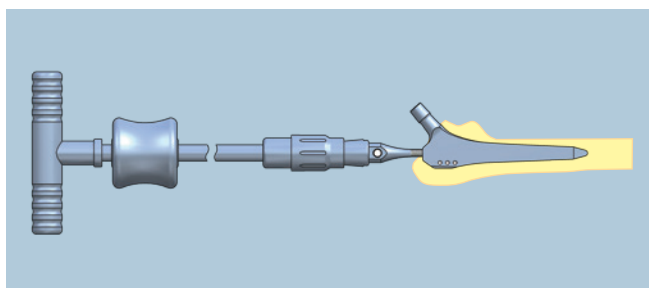
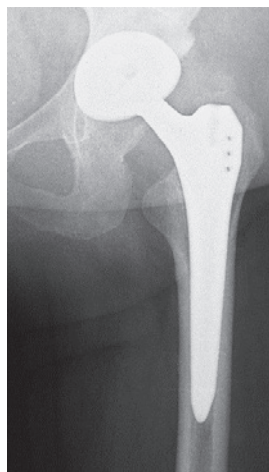
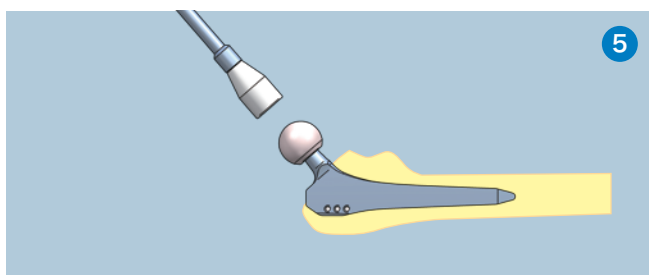
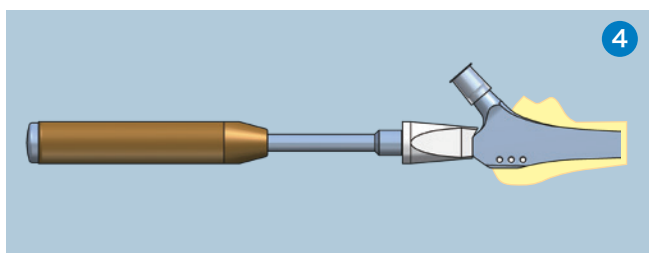
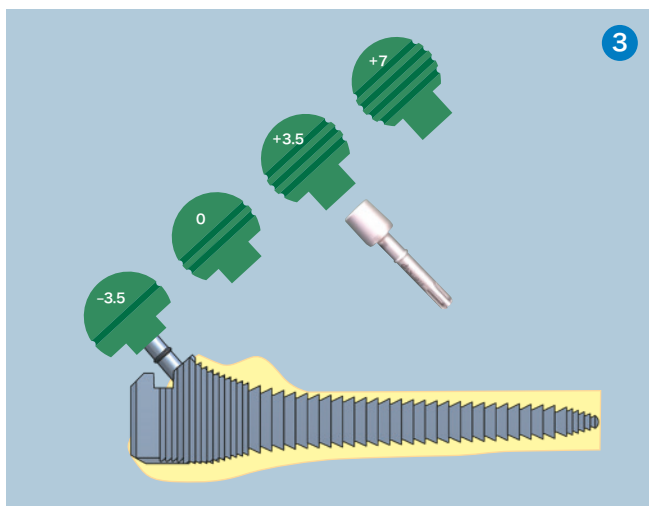
最適なサイズになるまで段階的にラスピングを行います。

ラスプ近位のライン (矢印) が、大転子頂部を「Xmm」超えた段階で次のサイズのラスプに移行します。

ラスピングマシンを使用することも可能です。

適切なサイズのラスプが決定しましたら、レバーを押し、ラスプからアダプターを外します。





3. トライアル

ネックパートリアルを設置します。

トライアルヘッドを設置し、試整復を行います。

試整復後、アダプターを取り付け、スライドハンマーまたはラスピングマシンを使用しラスプを抜去します。

4. ステムの設置

ステム用インパクトアタッチメントをハンドルに取り付けます。

ステムを徒手で挿入します。その際、保護キャップはネックに取り付けたままにします。

インパクトを使用し、ステムを適度な力で打ち込みます。打ち込みが完了した後、保護キャップを外します。

5. ヘッドの設置

ヘッド用インパクトアタッチメントをハンドルに取り付けます。

ヘッドをステムに設置し、インパクトで打ち込みます。

インプラントの抜去方法

エクストラクティングスクリューをステムに取り付けます。

スラップハンマーを使用しステムを抜去します。

イグザクテック株式会社

〒103-0027

東京都中央区日本橋3-15-2 鹿児島ビル8F
Tel: 03-6262-0880 Fax: 03-6262-0820

販売名/Stemcup手術器械2
届出番号/13B1X10054EX1026

販売名/Z-ステム人工股関節
承認番号/22600BZX00327000

販売名/NOVATIONセメントヒップシステム
承認番号/22400BZX00325000

販売名/HIP手術器械3
届出番号/13B1X10054EX1019

販売名/ウッドベッカー手術器械
届出番号/13B1X10054EX1025

Exactech®
Surgeon focused. Patient driven.