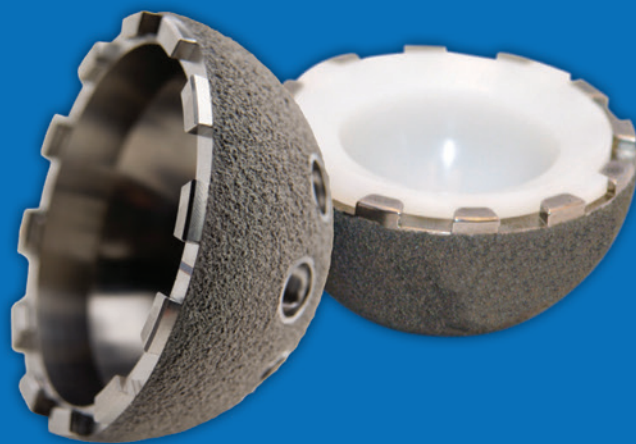


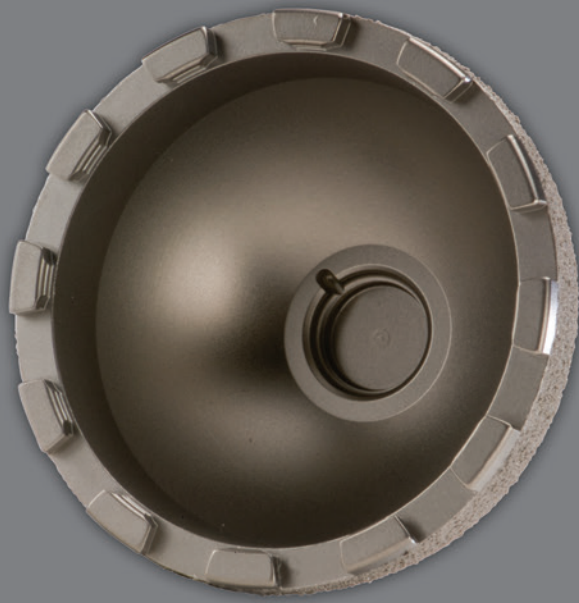
EXACTECH | **HIP**



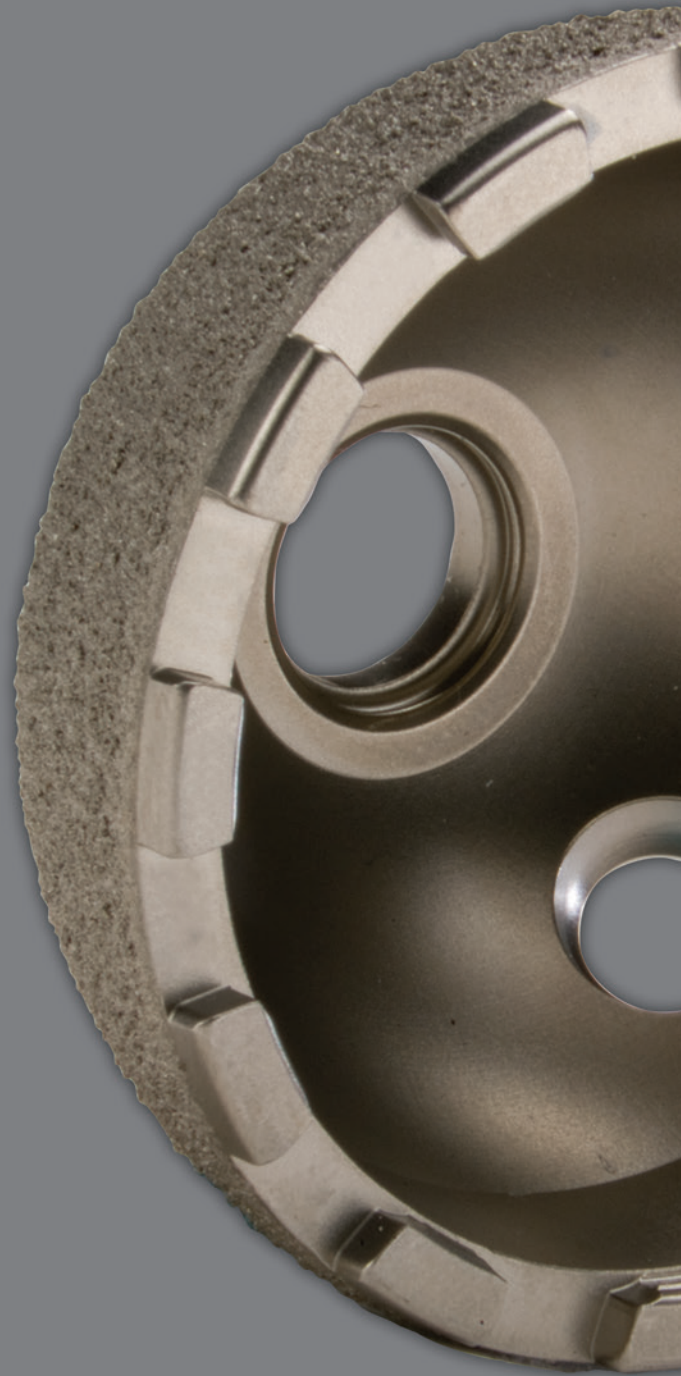
Crown Cup

Renewing Innovations. *Enduring Solutions.*

Patient-Fit Options



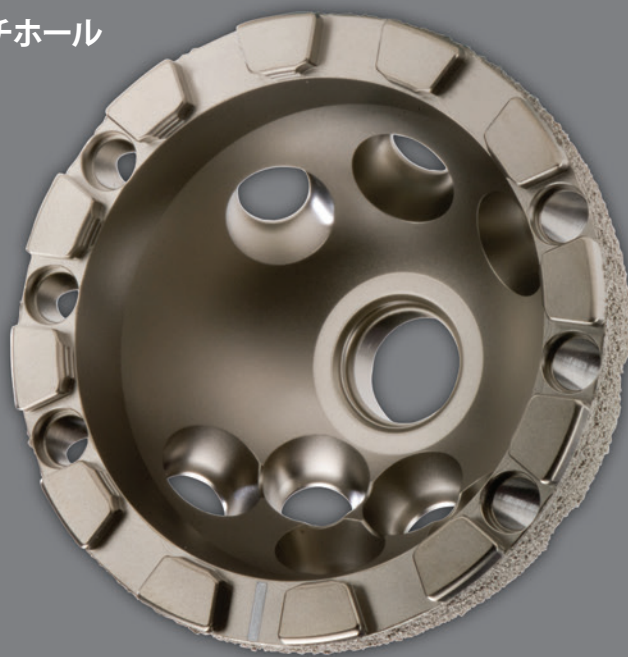
ノンホール



- チタンプラズマスプレーコーティング
スクラッチフィットによる高い初期固定性、
生体親和性に優れた表面加工

- ヘミスフェリカル - プラスデザイン
確実なプレスフィットと適切な可動域を確保

マルチホール



クラスターホール



ライナー



ニュートラル



リップド



+5mm
ラテラライズド



10° フェイス
チェンジング

Proven Design. . . *Easy Insertion*

Design Features

マイクロモーションを防止し、バックサイドウェアの発生を抑えるデザイン

● 高い適合性を持つデザイン



● アピカルタブ

高い引き抜き抵抗と固定性

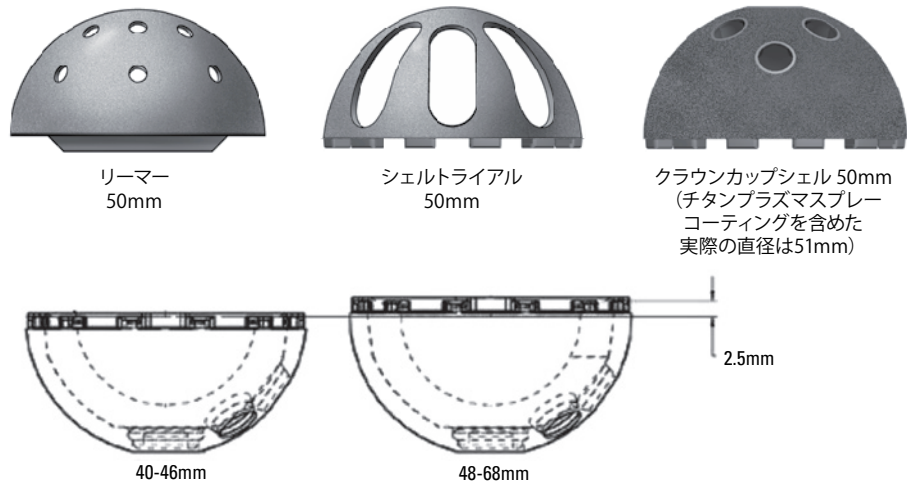


● アンチローテーションタブ

SYSTEM SPECIFICATIONS

クラウンカップは1mmプレスフィット分を含んだサイズ表示になっています。右図をご参照下さい。50mmのシェルの場合、チタンプラスマスプレーコーティングを含んだ実際のサイズは51mmです。

クラウンカップは右図のようにサイズ(40-46mm、48-68mm)により形状が異なります。

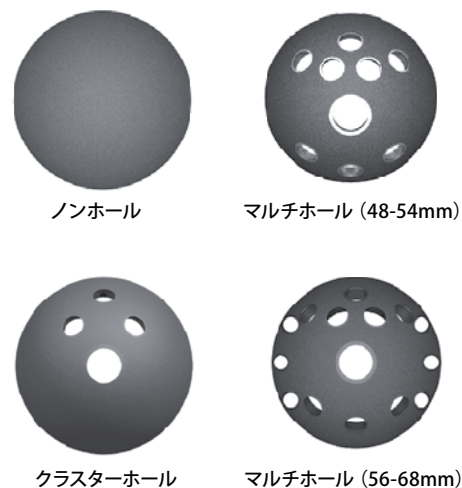


NOVATION ACETABULAR SHELL CONFIGURATIONS

製品番号			
グループ	ノンホール	クラスターホール	サイズ
00 (Orange)	N/A	180-01-40	40mm**
	N/A	180-01-42	42mm**
0 (Yellow)	N/A	180-01-44	44mm
	N/A	180-01-46	46mm
1 (Brown)	180-00-48	180-01-48	48mm
	180-00-50	180-01-50	50mm
2 (Blue)	180-00-52	180-01-52	52mm
	180-00-54	180-01-54	54mm
3 (Gray)	180-00-56	180-01-56	56mm
	180-00-58	180-01-58	58mm
4 (Purple)	180-00-60	180-01-60	60mm
	180-00-62	180-01-62	62mm
5 (Green)	180-00-64	180-01-64	64mm
	180-00-66	180-01-66	66mm
	180-00-68	180-01-68	68mm

NOVATION ACETABULAR SHELL CONFIGURATIONS

製品番号	
グループ	マルチホール
00 (Orange)	N/A
	N/A
0 (Yellow)	N/A
	N/A
1 (Brown)	180-02-48
	180-02-50
2 (Blue)	180-02-52
	180-02-54
	180-03-56*
3 (Gray)	180-03-58*
	180-03-60*
4 (Purple)	180-03-62*
	180-03-64*
	180-03-66*
	180-03-68*

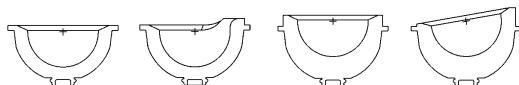


グループ5 (Green) はオプションサイズとなります。弊社営業担当者までお問い合わせ下さい。

* 4.5mmスクリューによる辺縁部の追加固定はマルチホール56-68mmのみ可能です。その他のシェルには使用できません。

** 40mm、42mmのクラスターホールは2穴となります

NOVATION LINER CONFIGURATIONS



ライナーオプション

ライナーグループ	ニュートラル	リップド	+5mm ラテラライズド	10° フェイス チェンジング
00 (Orange)	130-22-70	132-22-70	N/A	N/A
0 (Yellow)	130-28-50	132-28-50	N/A	N/A
Group 1 (Brown)	130-28-51	132-28-51	136-28-51	138-32-51
	130-32-51	132-32-51	136-32-51	
Group 2 (Blue)	130-28-52	132-28-52	136-32-52	138-36-52
	130-32-52	132-32-52	136-36-52	
	130-36-52	132-36-52	136-36-52	
Group 3 (Gray)	130-32-53	132-32-53	136-32-53	138-36-53 138-40-53
	130-36-53	132-36-53	136-36-53	
	130-40-53	132-40-53	136-40-53	
Group 4 (Purple)	130-32-54	132-32-54	136-32-54	138-36-54 138-40-54
	130-36-54	132-36-54	136-36-54	
	130-40-54	132-40-54	136-40-54	
Group 5 (Green)	130-32-55	132-32-55	136-32-55	138-36-55 138-40-55
	130-36-55	132-36-55	136-36-55	
	130-40-55	132-40-55	136-40-55	

EXACTECH BONE SCREWS

サイズ (mm)	4.5mm スクリュー	MBA 6.5mm スクリュー
15	N/A	122-65-15
20	N/A	122-65-20
25	SC45-25	122-65-25
30	SC45-30	122-65-30
35	SC45-35	122-65-35
40	SC45-40	122-65-40
45	SC45-45	122-65-45
50	SC45-50	122-65-50
55	SC45-55	122-65-55
60	SC45-60	122-65-60



イグザクテック株式会社

〒103-0027

東京都中央区日本橋3-15-2 鹿兒島ビル8F

Tel: 03-6262-0880 Fax: 03-6262-0820